

Fonds ReSea

Regénérer les paysages marins
pour les personnes, le climat et la nature



Une initiative de



**mission
inclusion**

LE NOUVEAU NOM
DE L'ŒUVRE LÉGER

11892 3689 RR 0001

Urgence climatique et effondrement de la biodiversité

Il est indéniable que l'humanité fait face à une crise climatique sans précédents et qu'il est nécessaire voire urgent de faire front uni pour assurer un avenir durable et sain pour les générations présentes et futures. Mission inclusion tient à agir en tant qu'actrice de changement et veut faire sa part dans la préservation de la biodiversité et l'adoption de mécanismes d'adaptation au bénéfice des personnes les plus vulnérables.

Bien qu'elles ne soient pas responsables des changements climatiques, les populations vulnérables des pays les plus pauvres sont aux premières loges des effets néfastes déjà observables. Au sein de ces populations, les femmes, les autochtones, les communautés rurales et côtières sont particulièrement fragilisées par leur dépendance aux ressources naturelles et au peu de place qui leur est attribuée sur la place publique pour leur permettre de revendiquer leurs droits.

Les transformations des cycles saisonniers affectent les productions agricoles, la destruction de la biodiversité modifie la qualité et la quantité des ressources naturelles à la base de leur alimentation, les événements climatiques extrêmes menacent leur santé et leur sécurité. À cela s'ajoutent les conséquences directes de l'activité humaine qui favorise un système de consommation sans égards à la surexploitation des ressources et à la destruction des habitats naturels. Cela peut entraîner des répercussions sur l'économie mondiale, la sécurité alimentaire et la santé publique. Mais il n'est pas trop tard!

FONDS RESEA

Un engagement pour la conservation de la biodiversité et l'épanouissement des communautés

Pour faire face à ces défis, Mission inclusion met en œuvre des initiatives durables, telles que **ReSea** qui vient s'ajouter à d'autres faisant partie de la Grande barrière bleue. Avec **ReSea**, Mission inclusion et ses partenaires qui misent sur un engagement mondial, une coopération internationale et des politiques et mesures concrètes, visent à protéger les habitats naturels et les espèces en danger, à promouvoir des modes de vie durables et écologiques et à renforcer la contribution des femmes et autres personnes vulnérables pour agir à titre d'actrices de changement. **ReSea** cadre parfaitement avec les valeurs de Mission inclusion pour assurer un avenir sain et durable pour les générations futures dans une perspective d'inclusion.

FONDS RESEA

En une goutte ou deux

Le projet **ReSea** est une inspirante initiative qui aura de grands impacts sur les communautés côtières du Kenya, de la Tanzanie, du Mozambique, des Comores et de Madagascar. Grâce à ce programme, 350 000 femmes, hommes et jeunes pourront bénéficier d'une réduction de leur vulnérabilité physique et socio-économique. De plus, le programme permettra d'améliorer leur capacité d'adaptation face aux enjeux climatiques de la région en adoptant des solutions basées sur la nature.

Ainsi, **ReSea** vise à améliorer la vie des communautés tributaires des ressources côtières et marines, y compris les femmes, les jeunes femmes, les hommes, les jeunes hommes, les personnes vulnérables et marginalisées, ainsi que la société civile.

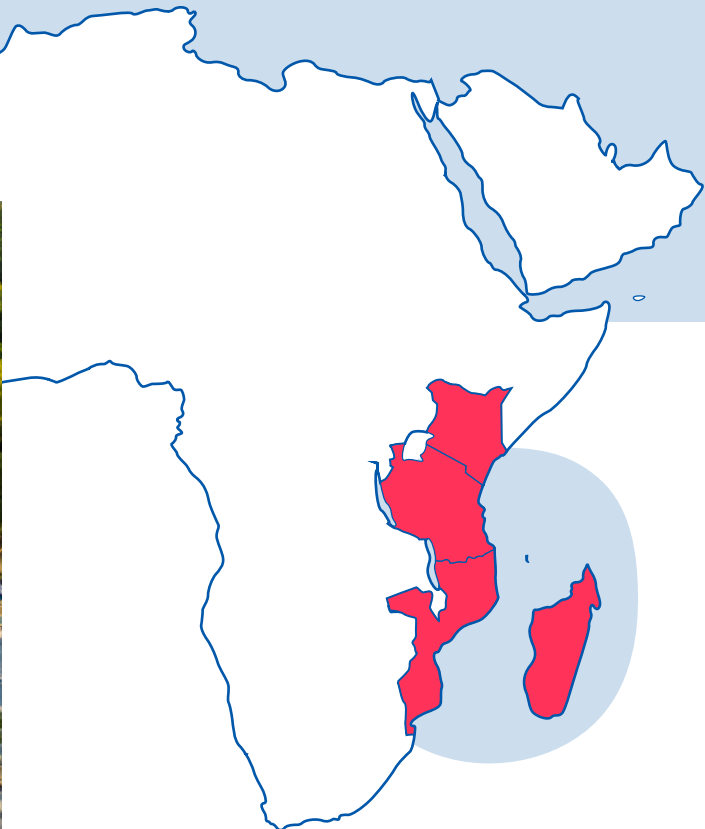
Une excellente nouvelle pour tous ceux et celles qui s'inquiètent de l'avenir de notre planète, car cela va contribuer à améliorer la santé des écosystèmes marins et terrestres, tout en améliorant la qualité de vie des personnes qui en dépendent. Ensemble, nous travaillerons à créer un avenir plus durable et équitable pour toutes et tous.



Durée :
Mars 2023 à mars 2026

2 millions
de personnes aidées

5 pays



La portée géographique et humaine du projet

Le projet ciblera les paysages marins de Lamu (Kenya), de Tanga-Pemba (Tanzanie), d'Inhambane (Mozambique), d'Antsiranana (Madagascar) et de Mohéli (Comores), où jusqu'à 2 millions de personnes pourraient bénéficier de ses actions. Mais son impact pourrait également avoir un effet d'entraînement bénéfique pour l'ensemble de la population vivant autour de la région ouest de l'océan Indien.

RESEA Un projet ambitieux pour un avenir responsable

Notre projet ReSea sera mis en œuvre par Mission inclusion en partenariat avec l'Union internationale pour la conservation de la nature (UICN) grâce à la contribution financière du gouvernement canadien et de nos généreux donateurs. L'initiative vise à réduire la vulnérabilité physique et socio-économique des communautés face aux effets dévastateurs de la crise climatique.

Ce partage d'expertises rend ce projet innovant et aura un impact majeur et global sur l'économie locale, l'autonomie des individus et en particulier les femmes, la protection de la vie aquatique et la promotion de la biodiversité.

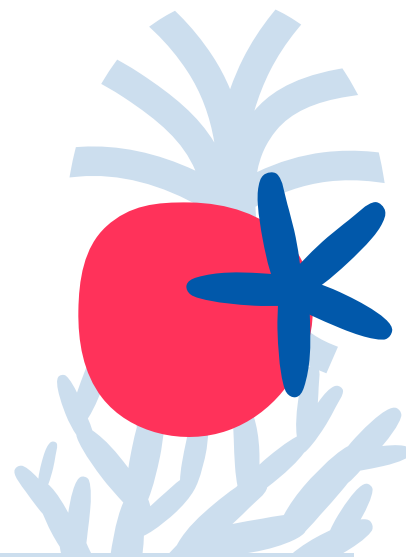
ReSea mise sur un engagement mondial, une coopération internationale et des politiques et mesures concrètes. **Le projet cible trois objectifs importants :**

Améliorer la conservation de la biodiversité.
(Planète bleue)

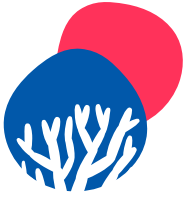
Mettre en œuvre une gestion durable et efficace des aires marines protégées grâce aux solutions fondées sur la nature.
(Nature bleue)

Promouvoir l'autonomisation économique des femmes dans le secteur de l'économie bleue, la valorisation durable des ressources marines et côtières.
(Personnes bleues)

Forte de ses années d'expérience et de ses réalisations en matière d'égalité de genre, Mission inclusion travaillera sur le troisième objectif avec ses partenaires locaux afin de renforcer les compétences des femmes et des jeunes en entrepreneuriat bleu et de raffermir la voix des organisations et des réseaux de femmes pour veiller à ce que leurs droits soient mieux protégés.



Trois piliers de développement pour façonner un avenir durable avec les communautés

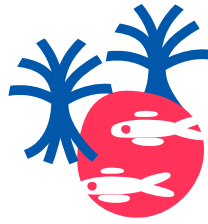


Planète bleue

Le but du programme est d'améliorer la protection des zones marines, notamment les écosystèmes côtiers et marins les plus importants, pour les populations locales et la nature.

Pour atteindre cet objectif, le programme renforcera principalement les capacités des communautés locales à s'adapter aux changements climatiques, et s'assurera que des cadres de gouvernance appropriés sont en place.

Cela créera un environnement favorable à l'adoption de solutions basées sur la nature qui prennent en compte l'équité de genre pour une gestion efficace et une utilisation durable des ressources côtières et marines dans la région concernée par le programme.



Nature bleue

Le programme vise à mettre en œuvre des solutions basées sur la nature en renforçant les capacités et les connaissances des organismes partenaires sur les pratiques durables d'utilisation des ressources disponibles pour les communautés de la région.

Cela peut inclure diverses interventions, telles que la restauration et la réhabilitation des mangroves, la protection et la restauration des forêts côtières, la protection des rives avec des zones tampons, ainsi que la protection des récifs coralliens.



Personnes bleues

Le programme s'engage à renforcer l'autonomisation économique des femmes dans toutes leurs diversités, en renforçant les compétences nécessaires pour mettre en place des activités économiques bleues.

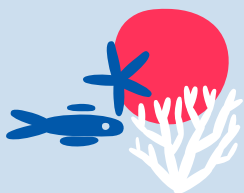
Grâce à ces compétences, elles pourront générer un revenu durable à partir des ressources naturelles tout en contribuant à la protection de l'environnement. En outre, le programme s'efforcera de faire entendre la voix des organisations de défense des droits des femmes pour assurer une représentation équitable au sein des instances de prise de décision, une reconnaissance de leur rôle essentiel dans la conservation des ressources marines et leur capacité à tirer profit des opportunités sociales et économiques traditionnellement réservées aux hommes.

RESEA et les Objectifs de développement durable



RESEA et la Grande muraille bleue : S'élever vers un avenir durable

La Grande muraille bleue est un projet mobilisateur dans l'océan Indien pour préserver notre précieuse nature. Son objectif ambitieux est de créer un avenir durable d'ici 2030, où la nature prospère. Ce projet s'attaque aux défis majeurs tels que la perte de biodiversité, les changements climatiques et les difficultés économiques. Comment ? En établissant des zones protégées pour les océans et les zones côtières, et en restaurant les récifs coralliens endommagés.



Protéger la biodiversité

D'ici à 2030, la Grande muraille bleue protégera de manière équitable et efficace 2 millions de km² (30% de la région de l'Ouest de l'océan Indien), en plaidant et en apportant un soutien à l'échelle panafricaine pour obtenir des résultats complémentaires.



S'attaquer aux changements climatiques

En 2030, la Grande muraille bleue aura accompli une progression nette des écosystèmes bleus critiques par rapport à 2020 en conservant et restaurant plus de 2 millions d'hectares d'écosystèmes critiques et aura capté plus de 100 millions de tonnes de carbone.



Miser sur une économie bleue

D'ici 2030, la Grande muraille bleue apportera des opportunités de revenus durables pour 70 millions de personnes dans la région occidentale de l'océan Indien, créera 10 millions d'emplois liés à la mer et soutiendra d'autres régions dans des efforts similaires. Cette économie bleue préservera les environnements marins et d'eau douce tout en les utilisant de manière durable pour développer la croissance économique et produire des ressources telles que l'énergie et les aliments.

Avec **ReSea**, Mission inclusion est fière de réaliser ce projet avec l'UICN et de contribuer du même coup à la Grande barrière bleue. En travaillant de concert et en partageant nos expertises et nos expériences avec les communautés locales et les citoyen-ne-s engagé-e-s d'ici et d'ailleurs, nous construisons un avenir plus inclusif et durable pour toutes les personnes sans exception.

Un solide partenariat

Mission inclusion travaille en partenariat avec l'Union internationale pour la conservation de la nature (UICN), avec le soutien d'Affaires mondiales Canada et en concert avec des partenaires experts, créatifs et riches de connaissances afin de mener à terme le projet ReSea.

En partenariat avec

**AIDE
AID**

Canada



À propos de Mission inclusion

Notre mission

Soutenir au Québec et dans le monde, des actions communautaires innovantes et mobilisatrices pour le mieux-être des personnes vulnérables ou marginalisées. Mission inclusion poursuit la vision de son fondateur, le cardinal Léger, celle d'un monde inclusif où chaque personne trouve sa place et participe à la collectivité.

Nos principes

- Mission inclusion appuie en priorité des interventions locales et communautaires qui mettent l'accent sur le renforcement des capacités des individus et la mobilisation des communautés.
- Mission inclusion promeut dans toutes ses actions l'égalité femme-homme et le rôle essentiel des femmes à titre d'agentes de changement.
- Mission inclusion se considère comme une porte d'entrée vers l'engagement bénévole au service des initiatives locales, ici et ailleurs dans le monde.

En bref :

- Une organisation unique qui compte **75 ans d'existence** et une des seules qui œuvre à la fois au Québec et à l'international.
- Une des seules fondations privées à avoir été constituée par une loi spéciale du gouvernement canadien en hommage au travail de nos fondateurs, Jules et Paul-Émile Léger.
- Une organisation reconnue pour sa bonne gouvernance, pour la portée et la durabilité de ses actions.
- **Plus de 30 500 000 personnes aidées** à ce jour au Québec, au Canada et à l'international.
- **Présente dans 13 régions** du Québec.
- **Présente dans 15 pays**, en Amérique latine, en Afrique et en Asie.



**mission
inclusion**

LE NOUVEAU NOM
DE L'ŒUVRE LÉGER



130, avenue de l'Épée
Montréal (Québec) H2V 3T2
Canada

missioninclusion.ca
bonjour@missioninclusion.ca